



COMUNE di
VALFENERA
PROVINCIA DI ASTI

PROGETTO DI RISTRUTTURAZIONE CON
AMPLIAMENTO E RIASSETTO FUNZIONALE
DELLA CASA DI RIPOSO "CAP. LUIGI ZABERT"
AI FINI DELL'ACCREDITAMENTO
ISTITUZIONALE (edificio den. Boero Nuovo)

Rif. DGR 25 - 12129 del 14.09.09 - DGR 45 - 4248 del 30.07.2012

VALFENERA, VIA F. BINELLI, 34

Proprietà / Committente:

IPAB CAP. L. ZABERT
VIA BINELLI, 34
14017 - VALFENERA (AT)

Responsabile Unico del Procedimento (R.U.P.):

Arch. Roberta CARDACI

GRUPPO DI PROGETTAZIONE:

Responsabile progetto:

Ing. Fiore MAZZA
Ord. Ing. Prov. TO - n.4933S

Raggruppamento Temporaneo di Professionisti:

Ing. MAZZA FIORE
Ord. Ing. Prov. TO - n.4933S
(Progettazione architettonica e strutturale)

Arch. GALLINA GIANFRANCO
Ord. Arch. Prov. TO - n.2229
(Progettazione architettonica e strutturale)

Ing. TANNOLA LUIGI
Ord. Ing. Prov. TO - n. 4859X
(Progettazione impianti elettrici e speciali)

P.L. BASSO MAURIZIO
Collegio P.L. Prov. TO - n. 1431
(Progettazione impianti meccanici)

Oggetto tavola:

Pianta Piano Interrato

Impianto di condizionamento

Distribuzioni aerauliche

Canalizzazioni di mandata e ripresa aria

Scala:

1/100

Data:

Giugno 2014

nome file:

Livello progettazione:

☐

Progetto preliminare

☐

Progetto definitivo

☒

Progetto esecutivo

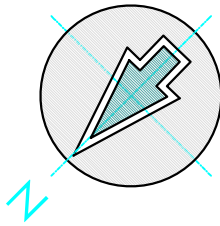
rev.:	data:	redaz.:	controllo:	autorizzazione:
01	Dic. 2014			

Responsabile progetto :

n° tavola:

C1

Timbro e firma



SIMBOLOGIA PRINCIPALE

	CANALE DI MANDATA ARIA COIBENTATO SUL LATO ESTERNO CON LASTRA ARMAFLEX SPESS. MM 9		R.P.	REGOLATORE CIRCOLARE AUTOREGOLANTE A PORTATA COSTANTE IN PLASTICA
	CANALE DI RIPRESA ARIA COIBENTATO SUL LATO ESTERNO CON LASTRA ARMAFLEX SPESS. MM 9			DIFFUSORE DI MANDATA ARIA CIRCOLARE A CONI REGOLABILI IN ALLUMINIO + SERRANDA DI TARATURA
	CANALE DI PRESA ARIA ESTERNA COIBENTATO SUL LATO LATO ESTERNO CON LASTRA ARMAFLEX SPESS. MM 12			DIFFUSORE DI RIPRESA ARIA CIRCOLARE A CONI REGOLABILI IN ALLUMINIO + SERRANDA DI TARATURA
	CANALE DI ESPULSIONE ARIA NON COIBENTATO			VALVOLA DI VENTILAZIONE PER RIPRESA ARIA WC IN LAMIERA DI ACCIAIO
	S.T.			TRANSITO ARIA SOTTO PORTA RIALZATA OPPURE BOCCHETTA DI TRANSITO
	R.F.			REGOLATORE DI PORTATA RETTANGOLARE AUTOREGOLANTE A FLUSSO COSTANTE

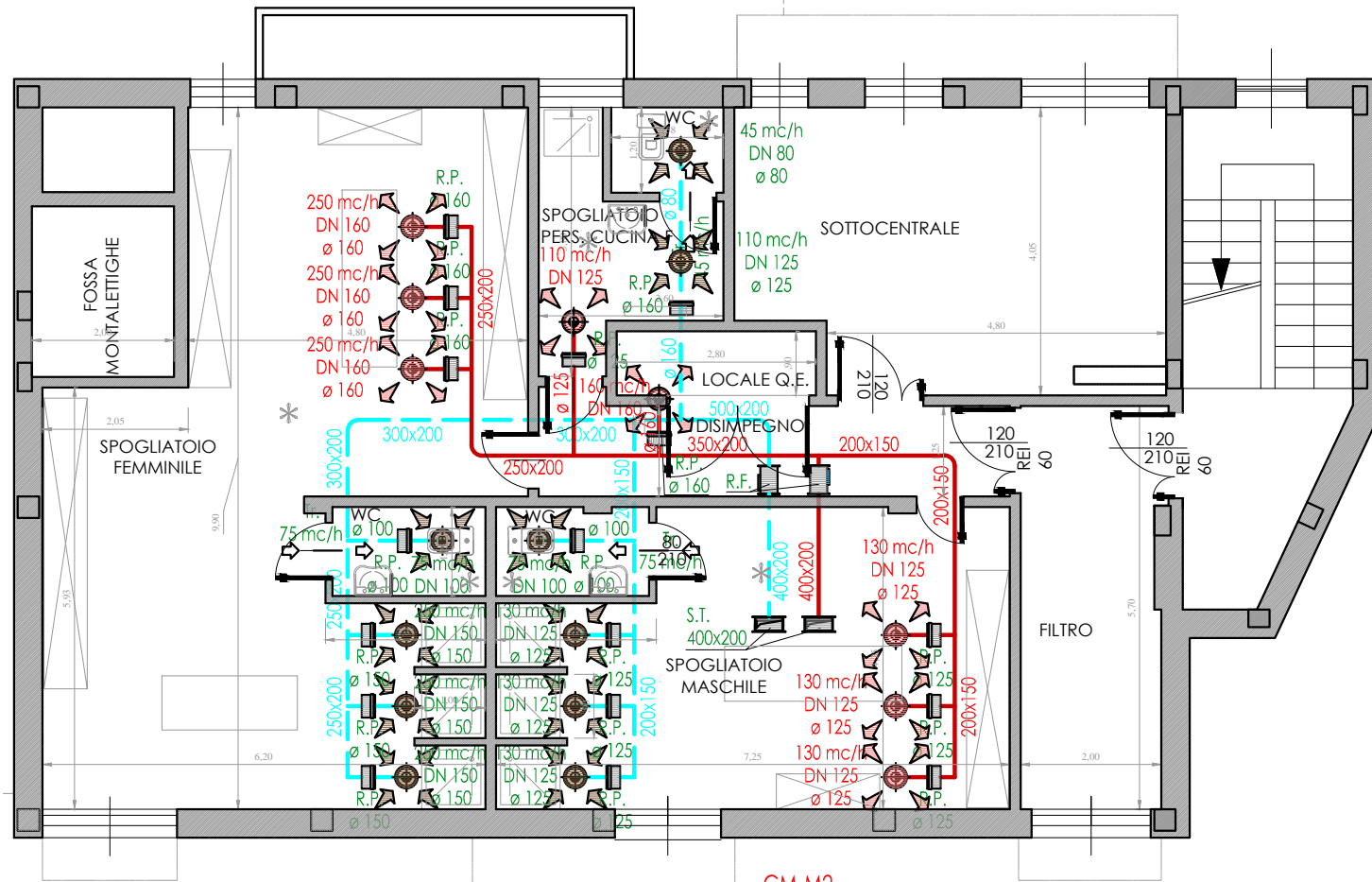
PIANO INTERRATO

NOTE: LA POSIZIONE DELLE CANALIZZAZIONI E' DA RITENERSI INDICATIVA E NON VINCOLANTE DA PARTE DELLA DITTA INSTALLATRICE LA QUALE PERO' E' RIGOROSAMENTE TENUTA A RISPETTARNE LE SEZIONI INDICATE.

TUTTE LE SEZIONI E LE DIMENSIONI DEI CANALI SONO DA RITENERSI INTERNE.

TUTTE LE CANALIZZAZIONI DI MANDATA DELL'ARIA SARANNO COIBENTATE SUL LATO ESTERNO SECONDO LE MODALITA' DI POSA E LE CARATTERISTICHE DI ISOLAMENTO INDICATE NELLA LEGGE 10/91- D.P.R. 26.08.1993 N°412, CON BARRIERA AL VAPORE SUL LATO CALDO DEL LATO ISOLANTE.

TUTTE LE CONDOTTE SARANNO CORREDATE DI RACCORDI ANTIVIBRANTI ALLE MACCHINE, DEFLETTORI ED EGUALIZZATORI DI FLUSSO, SERRANDE TAGLIAFUOCO REI 120 NEI COMPARTIMENTI, PANNELLI ISPEZIONE IN PROSSIMITA' DELLE SERRANDE TAGLIAFUOCO, PUNTI E PRESE DI MISURA PER LA PORTATA DELL'ARIA.



CM-M2
Colonna montante
Canale di mandata
1405 mc/h
400x200 mm

CM-E2
Colonna montante
Canale di ripresa
1440 mc/h
400x200 mm